

先輩合格者の声 (一部抜粋)



合格者 (女性)

今回、2回目の受験で無事に合格する事ができました！
2年続けて本講座に通わせていただき、松崎先生のわかりやすく、印象に残る解説などが凄く勉強になり、通うのが楽しかったです。
2年目は通うべきか悩みましたが、再度受講すると理解度が早かったので、この講座を選んで良かったです。
最後の方はとてもきつかったですが、仲間と一緒に勉強した事や、先生に教えてもらったことが良い思い出となりました。
最後は必死でやり切る事で結果は出ると思いました。本当にありがとうございました。



合格者 (男性)

宅建資格取得によるステップアップや、業務理解を目的として合格を目指しました。
仕事との両立は時間的に難しかったですが、講義を受けることで知識を積み重ねることができました。特に、宅建業法や民法については、重要点を明確に示す先生の説明のおかげで、効率的に学習できました。
また、過去問演習や模試を通じて学習した内容を確認できたことも、良かったと感じています。
試験当日も平常心で臨むことができ、落ち着いて問題に取り組みました。合格してからは家族や周りの同僚に祝福され、合格した実感を感じています。
ありがとうございました。

講師の 意気込み

私の講義は、近年の出題傾向を徹底分析し、事例や実務に照らし合わせた例を取り入れ、各重要なポイントを丁寧に理解しやすく解説します。曖昧な知識で受験するより、確実に解ける知識を習得し、一緒に合格を目指しましょう！必ず講義で学習し、課題(過去問)をしっかり解いてもらえれば、私があなたを合格へと導きます！

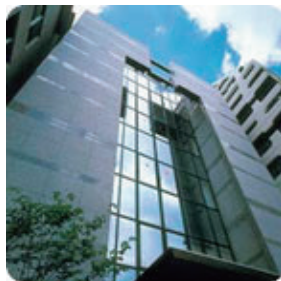
松崎 秀明講師



伝統と実績の全日本不動産学院は公益法人である 公益社団法人 全日本不動産協会が母体です。

本学院の母体である(公社)全日本不動産協会は、昭和27年に「宅地建物取引業法」制定と同時に設立された業界最古の建設省認可団体で、不動産業界の刷新向上と公共の福祉を目的として今日に至っており、昭和48年には、同協会を母体として(社)不動産保証協会が設立され、苦情の解決、弁済業務、会員の研修を主とした協会活動を行っています。

この会館4階「多目的ホール」にて、全日本不動産学院「宅地建物取引士合格対策講座」が行われます。



2026年度 宅地建物取引士試験について

宅地建物取引業において実用的な知識を有するかどうかを判定することを基準をおいた試験です。
土地の形質や地目、建物の構造・種類のほか、法令に関することや価格の評定、関連法令などの内容について出題されます。

<試験日>

10月第3日曜日 ※2026年度は10月18日(日) 予定

<申込受付>

インターネット: 7月1日(水) ~ 7月31日(金) 予定
郵 送: 7月1日(水) ~ 7月15日(水) 予定

<受験手数料>

8,200円(予定)

<受験票送付>

9月下旬~10月上旬予定



会場のご案内

全日大阪会館 4階

〒540-0012 大阪府大阪市中央区谷町1丁目3番26号

<交通アクセス>

大阪メトロ谷町線
「天満橋」駅③番出口より徒歩約3分

京阪本線
「天満橋」駅より徒歩約5分



第64期全日本不動産学院 2026年度生募集開始! 宅地建物取引士 合格対策講座

LEC東京リーガルマインド社 熱血・専任講師が担当する



わかりやすい授業!



★ 頼れる講師の対面講義

「基礎からじっくり」「直前に6点アップ」「駆け込み講座」など

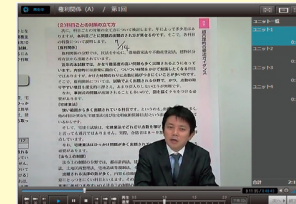
★ 安心のフォロー体制

Web視聴による補講が可能PC・スマホに対応

★ Web補講(サンプル映像)

欠席した講義のフォローや復習をかねて、Web視聴による理解度アップが可能です。

※本講座の講師と異なります。



★ 充実のカリキュラム

講義 → 問題演習 → 模擬試験 → 究極ポイント講座

★ リーズナブルな受講料

会員向けの受講しやすい料金設定が魅力

★ 学習ポイントを逃がさない

過去の出題データや重要度
ランクなどを表示し、必須
ポイントを逃さない学習法を
アドバイスします。



2026/4/6(月)開講

実施 事項

日 程: 2026年4月6日(月)~10月15日(木)
(全49回+補講6回) ※補講はWebのみとなります。
時 間: 19:00~21:30

会 場: 全日大阪会館4階 多目的ホール(大阪市中央区谷町1-3-26)
定 員: 80名(定員になり次第、締め切りとなります)

受講料 (税込)

代表者	49,500円	学 生	66,000円
会員の家族・従業員	66,000円	一 般	77,000円

受講料値引きキャンペーン実施中! 昨年度受講された方限定

3/17(火)付・申込完了分まで上記のキャンペーン価格よりさらに**10,000円**引き!

※本講座は全日本不動産協会 大阪府本部独自のプランです。※申込者に関する個人情報は、運営上必要な範囲で利用させていただくことをご了承ください。※ご入金された受講料は、ご返金できません。
※各種アンケートのご協力、本試験の結果について報告していただくことをご了承ください。※Web講義の視聴はインプット講義のみであり、動画再生ソフトのインストールなどネット環境が必要です。

申込 方法

全日本不動産学院

以下内容に同意のうえ、お申込みください。

- 本試験の受験地・受験番号について、メール・アンケート等にてご報告していただくことをご了承ください。(ご報告いただけない場合、所属されている企業へお伺いする可能性がございます。)
- 生講義を欠席した場合、必ずWebにて未受講の講義をご視聴ください。

詳細は
コチラから! ▶



公益社団法人全日本不動産協会 大阪府本部

〒540-0012 大阪市中央区谷町1-3-26 全日大阪会館
TEL.06-6947-0341 FAX.06-6947-7661

全日本不動産学院の宅地建物取引士講座

LEC東京リーガルマインドのプロフェッショナルな専任講師陣が指導します。「わかりやすい授業!」と評判の頼れる熱血講師が、全科目を通して会場で対面講義を行います。

Web講座フォロー付きのため

欠席した回の学習や、予習復習も可能です!!

宅建士合格をサポートする

総まとめ講義

合格者の正答率が高く不合格者の正答率が低い、所謂「合否を分けた1問」の学習(「出た順必勝総まとめ講座」)や、直前期には、重要ポイントを確認できる「究極のポイント300攻略講座」、「試験に出るトコ大予想会」、「とにかく6点アップ直前かけこみ講座」をご用意しております。

カリキュラム

長年にわたるデータの蓄積とノウハウをもとにしたカリキュラムです。講義(インプット)→問題演習(アウトプット)に加えて、模擬試験および直前対策講座まで網羅した充実の内容です。

重点ポイント指導

50年という伝統キャリアは、時代の変遷と共に充実された濃密なものです。過去の問題を分析し、出題傾向、出題率の徹底把握から抽出されるポイントは他に類をみることはありません。

フォローアップ体制 [Web講座]

欠席した講義は、パソコンやスマートフォン等を利用して、いつでもWeb講座を視聴できます。ご自身の学習の進捗に合わせて、マイペースでいつでもご覧いただけます。1コマあたり約35分。短時間で集中して利用できるのも、忙しくても利用しやすいシステムです。また再生速度の調節が可能です。

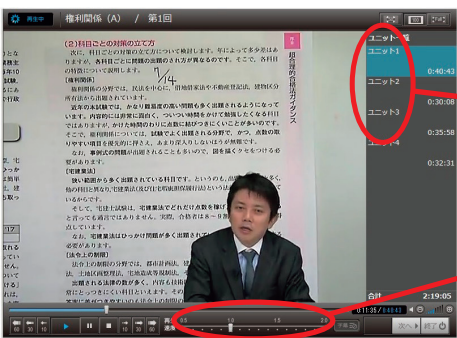
模擬テスト

知識があっても本試験をクリアしなければ意味のないものです。本試験と同方法で模擬テストを重ねます。苦手な分野を確認し、正確な知識を身につけます。

動作確認の方法

パソコンやスマートフォンからアクセスし、動作確認をしていただけます。

サンプル動画 https://www.youtube.com/watch?v=DeK-q_9lH6I



スマホからもサンプル映像をご覧いただけます。>>>>>



4つのチャプター(約35分)を自分に合わせて視聴できます。

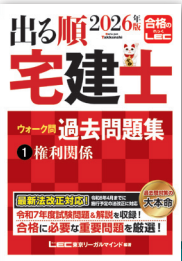
再生速度を調整できます。

【ご注意】

実際の視聴には動画再生ソフト「VODBOX」のインストールが必要となります。(インストール後、確認画面が表示されたら動作確認は無事終了です。)Web講座はインプット講座のみです。ログインに必要な「ID」および「パスワード」はEメールにてお知らせします。なお、サンプル動画は本講座の講師と異なります。

テキスト

長冒頭部分の「学習内容のポイント」で出題傾向に合わせた勉強方法のアドバイスをまとめ、各単元の過去10年間の出題データ(頻度)や重要度ランク(A・B・C)を表示し、おさえおきたいポイントを逃さない学習法を可能にしています。過去問題集は持ち運びやすいB6サイズ(コミック本程度の大きさ)、通勤・通学時などでも広げやすく、スキマ時間を利用してうまく学習できるサイズです。



全日本不動産学院 宅建講座スケジュール

会場:全日大阪会館4階

日程		研修時間	講義 時間数	科目
1	4/ 6 (月)	19:00~21:30	2.5	権利関係①
2	4/ 9 (木)			権利関係②
3	4/13 (月)			権利関係③
4	4/16 (木)			権利関係④
5	4/20 (月)			権利関係⑤
6	4/23 (木)			権利関係⑥
7	4/27 (月)			権利関係⑦
8	5/ 7 (木)			権利関係⑧
9	5/11 (月)			権利関係⑨
10	5/14 (木)			権利関係⑩
11	5/18 (月)			権利関係⑪
12	5/21 (木)			権利関係⑫
13	5/25 (月)			権利関係⑬
14	5/28 (木)			権利関係⑭
15	6/ 1 (月)			問題演習・解説
16	6/ 4 (木)			宅建業法①
17	6/ 8 (月)			宅建業法②
18	6/11 (木)			宅建業法③
19	6/15 (月)			宅建業法④
20	6/18 (木)			宅建業法⑤
21	6/22 (月)			宅建業法⑥
22	6/25 (木)			宅建業法⑦
23	6/29 (月)			宅建業法⑧
24	7/ 2 (木)			問題演習・解説
25	7/ 6 (月)			法令・その他①
26	7/ 9 (木)			法令・その他②
27	7/13 (月)			法令・その他③
28	7/16 (木)			法令・その他④
29	7/23 (木)			法令・その他⑤
30	7/27 (月)			法令・その他⑥
31	7/30 (木)			法令・その他⑦
32	8/ 3 (月)			法令・その他⑧
33	8/ 6 (木)			法令・その他⑨
34	8/17 (月)			問題演習・解説
35	8/20 (木)			出た順必勝総まとめ①
36	8/24 (月)			出た順必勝総まとめ②
37	8/27 (木)			出た順必勝総まとめ③
38	8/31 (月)			免除科目
39	9/ 3 (木)	19:00~21:00	2	公開模試①
40	9/ 7 (月)	19:00~21:30	2.5	出た順必勝総まとめ④
41	9/10 (木)			出た順必勝総まとめ⑤
42	9/14 (月)	19:00~21:00	2	公開模試②
43	9/17 (木)	19:00~21:30	2.5	究極のポイント300攻略講座①
44	9/24 (木)			究極のポイント300攻略講座②
45	9/28 (月)			究極のポイント300攻略講座③
46	10/ 1 (金)	19:00~21:00	2	ファイナル模試
47	10/ 5 (月)	19:00~21:30	2.5	試験に出るトコ大予想会①
48	10/ 8 (木)			試験に出るトコ大予想会②
49	10/15 (木)			とにかく6点アップ直前かけこみ講座

※ 講座は一部変更となる可能性がございます。